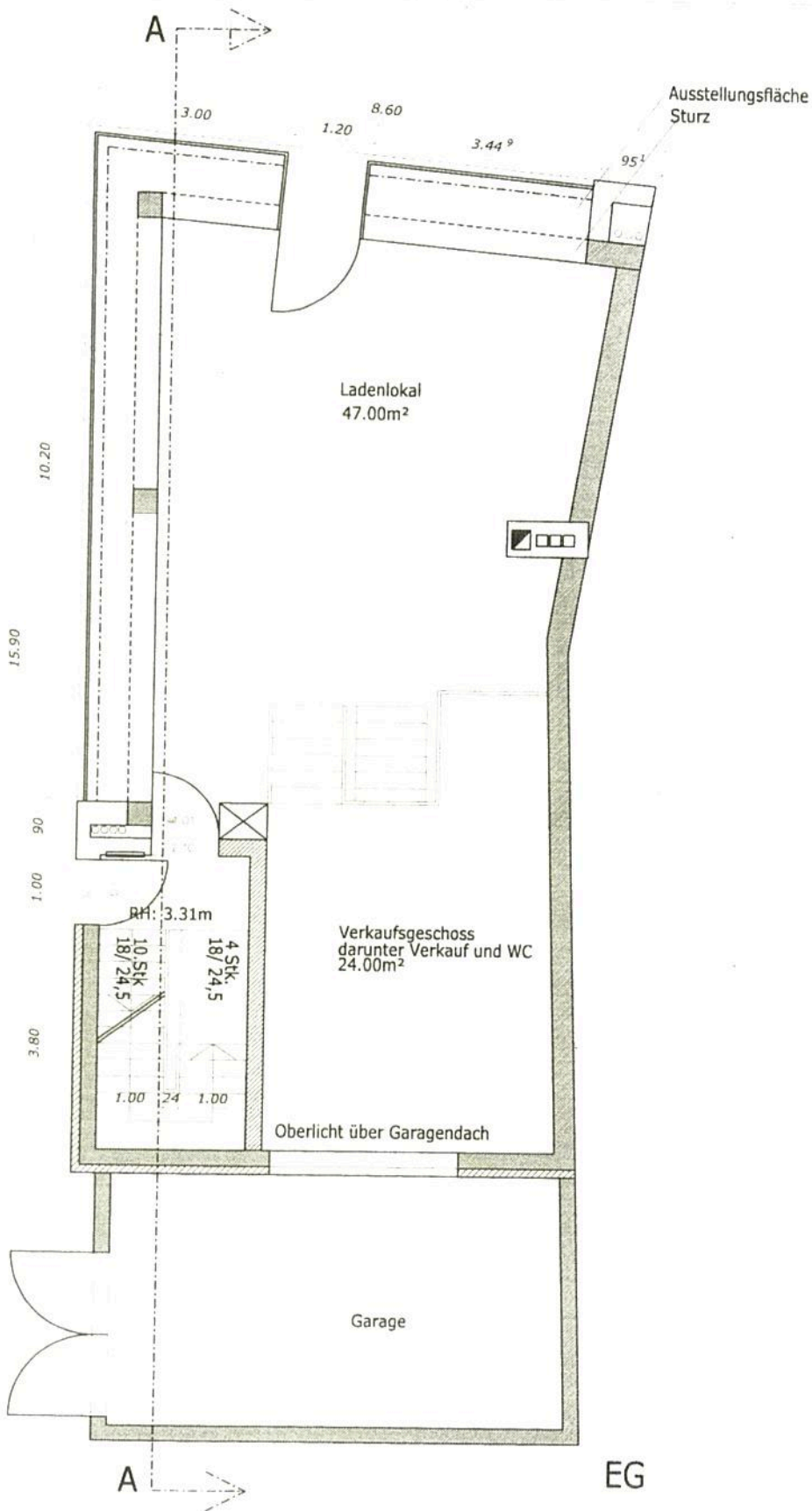


KG

15.90
10.20

1.00
90
3.80





Zeichenerklärung

- HKN: Heizkörper
- HK: Heizkörper
- RH: Raumhöhe
- BRH: Brüstung
- KF: Kellerfenster

- Innenwand
- 0,24 m
- 0,125 m

Architekturbüro
Hülsmann & Thieme
www.huelsmann-thieme.de

BAUVORHABEN Wohn- Geschäftshaus- Sanierung Große Straße 6 47533 Kleve	PLANUNGSPHASE Bestandsaufmaß	
	DATUM 08.03.2012	MAßSTAB 1:100
BAUFÜHRER Andrea Schöning- Schmid Marktstraße 25 47533 Kleve		
PLANUNG Hülsmann & Thieme Architekten Lindenallee 52 47533 Kleve Tel 02821-976810 Fax 02821-9768119		

Grundrisse